

Elektromotorni pogon EMP 4

Splošno

Pogon **EMP** je uporaben za daljinsko upravljanje vseh srednje-napetostnih ločilnikov in ločilnih stikal.

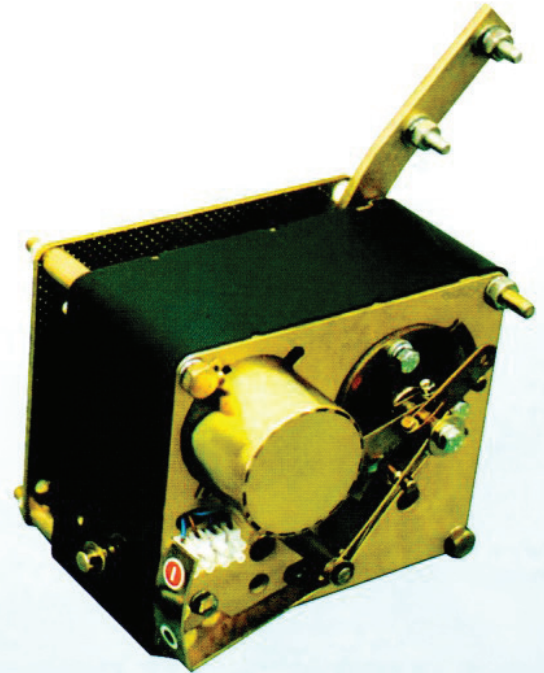
Moment pogonskega univerzalnega elektromotorja se preko zobniškega predležja prenaša na zobnik izhodne gredi. V njem je vgrajena dvosmerna spojka, ki mehansko vključi ali izključi izhodno gred. Z nastavljivima krmilnima ploščama spojke je omogočeno poljubno nastavljanje zasuka izhodne gredi glede na potreben hod poganjanega aparata in neobremenjen iztek elektromotorja po končani stikalni manipulaciji.

V **EMP 4** je vgrajeno tudi pokazalo položaja. Ob izpadu napajalne napetosti je omogočeno ročno posluževanje z ročico **R 90**.

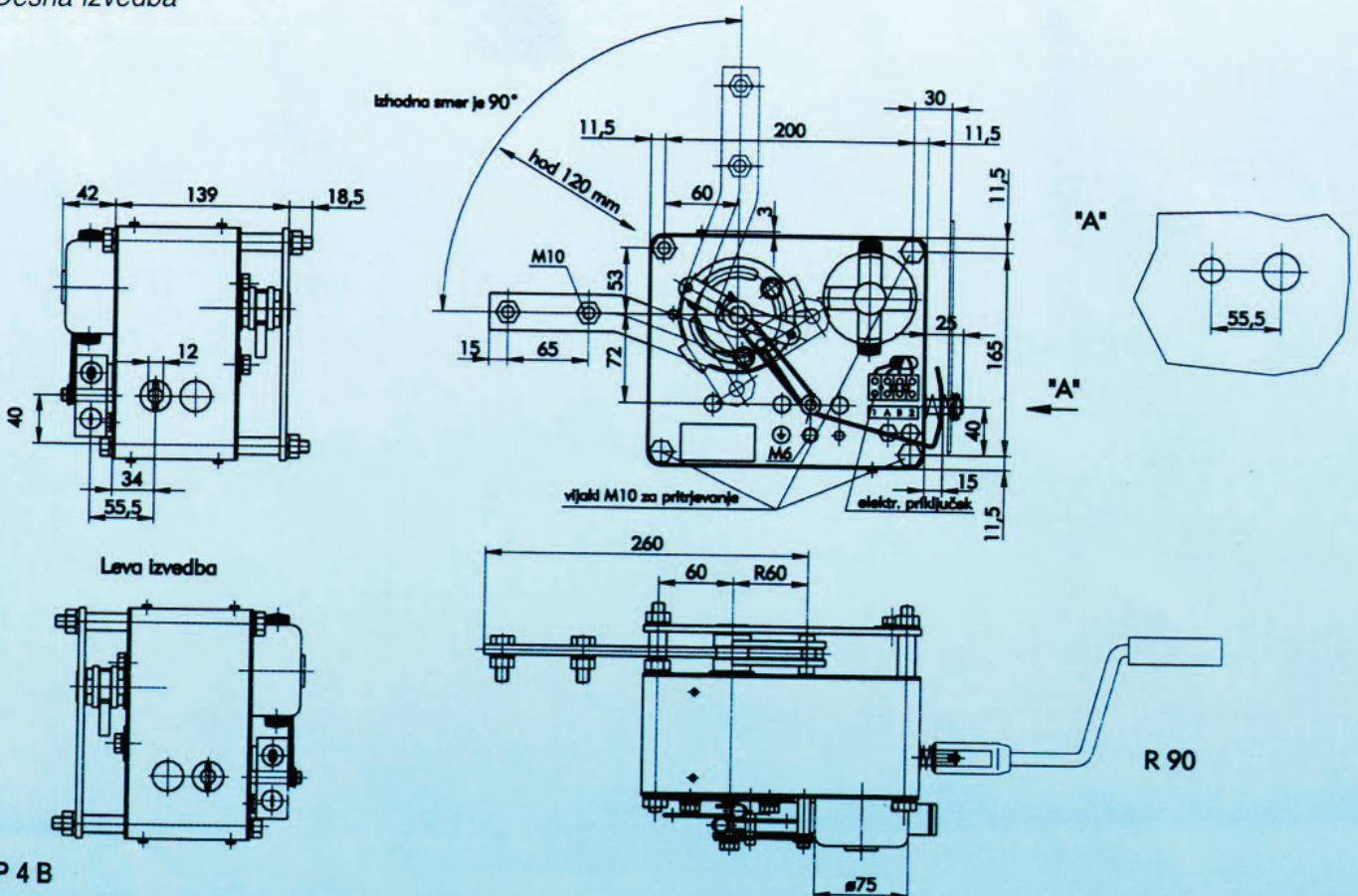
Izvedbe

Pogone izdelujemo z ozirom na način pritrditve v več izvedbah:

- **EMP 4 V** za čelno pritrditev in prenosom vrtilnega gibanja izhodne gredi na aparat
- **EMP 4 BL** za levo bočno pritrditev in prenosom pogonske sile na vezni drog aparata in
- **EMP 4 BD** za desno bočno pritrditev in prenosom pogonske sile na vezni drog aparata.



Desna izvedba



EMP 4 B

Tehnični podatki

- nazivna napetost po izbiri 220 V in 110 V, enosmerno ali izmenično, ostale napetosti po dogovoru
- izhodni moment za **EMP 4 V** 250 Nm
- potisna sila za **EMP 4 B** 5000 N
- čas stikalne operacije do 2 s
- masa 11 kg
- moč motorja 210 W (VA)

Krmilni sklop

Krmilni sklop služi za električno upravljanje motornega pogona. Za priključitev vodnikov so nameščene vrstne sponke 2,5 mm². Napajanje motorja in krmilnih kontaktorjev je skupno, na zahtevo pa je lahko ločeno, tudi z različnimi napetostmi.

Izvedbe krmilnih slopov

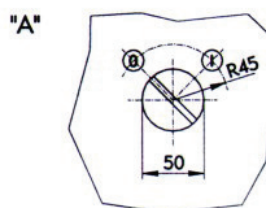
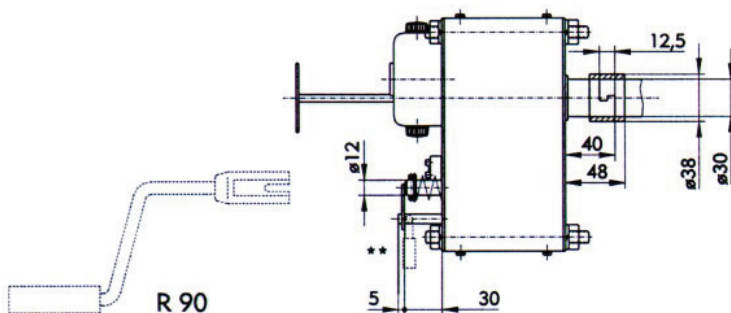
- KSI 220** - za izmenično napetost 220 V, 50 Hz
- KSE 220** - za enosmerno napetost 220 V
- KSI 110** - za izmenično napetost 110 V, 50 Hz
- KSE 110** - za enosmerno napetost 110 V

Elementi za kompletiranje pogonske povezave z EMP 4 V:

- pritrdilna plošča **P2**, ki služi za nošenje pogona in spajanje podaljškov gredi
- podaljšek gredi **P**, ki obstaja v raznih tipskih dolžinah
- pomožni ležaj **LE 30**, ki služi kot opora podaljšku, grajen je za stransko pritrditev
- nastavljivi ročici **NR**, ki se pritrdita na gred podaljška in os aparata, služita za povezavo z dvojnimi veznim drogom
- dvojni vezni drog z ravnimi **DND** ali zakrivljenimi vilicami **DNDu**
- posluževalna ročica **R 90**

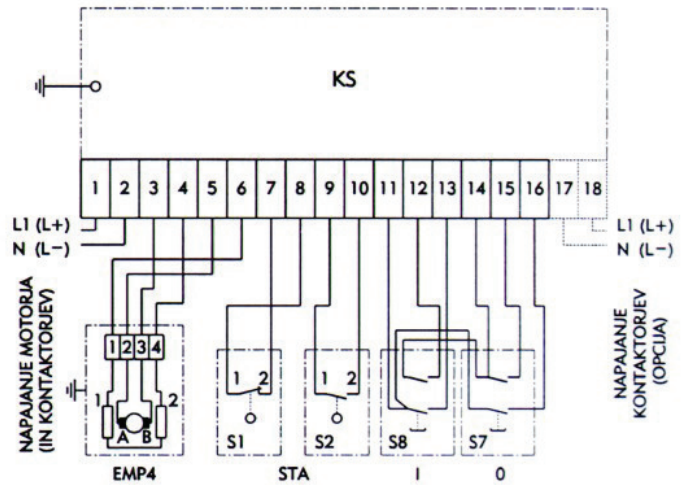
Elementi za kompletiranje pogonske povezave z EMP 4 B:

- enojni vezni drog z ravnimi **END** ali zakrivljenimi vilicami **ENDu**
- medosna opora **MO**, ki togo povezuje pogon z aparatom, preprečuje deformacije
- nastavljiva ročica **NR**, ki se pritrdi na os aparata in služi za povezavo z veznim drogom
- nastavljivi zglob **NZ**, ki služi za preusmerjanje mehanske povezave
- posluževalna ročica **R 90**

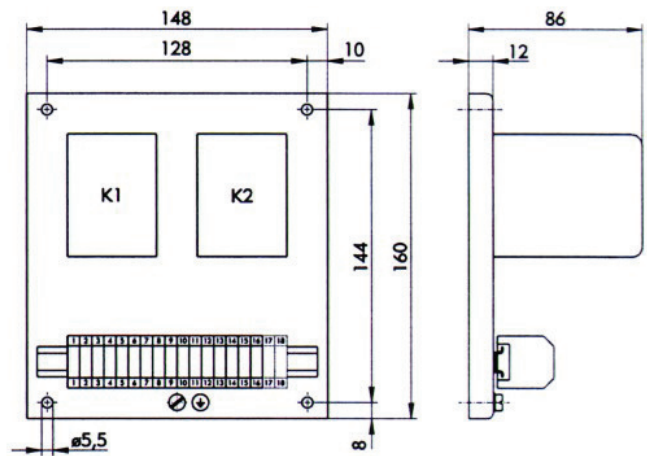


* Vijaki M10 za pritrditev, možno jih je obrniti na drugo stran

** Zaklepanje osi za ročni pogon z obešanko



PRIKLJUČNA SHEMA



KRMILNI SKLOP KS

