

Ročni pogon za zunanjo postavitvev tip RPZ

Splošno

Ročni pogon **RPZ** je namenjen za ročno poganjanje vseh vrst stikalnih aparatov, ki so postavljeni na zunanjem prostoru, predvsem pa na daljnovodnih drogovih.

Grajen je za namestitvev na različne vrste (leseni, betonski, kovinski), debeline in dolžine drogov.

Sestavljajo ga pogonski ročaj, z ozirom na višino droga ustrezno število pogonskih drogov in gibljivih zglobov.

Različni višini stebra se ročni pogon **RPZ** prilagaja z odrezovanjem srednjega pogonskega droga. Na zgornjem drogu je po potrebi (npr. pri lesenem drogu) vgrajen vmesni izolator, ki je lahko epoksidni ali porcelanski, grajen za nazivno napetost daljnovoda oziroma stikalnega aparata. Pritrjevanje pogona **RPZ** na steber je izvedeno z univerzalnimi objemkami iz nerjavnih različno dolgih jeklenih trakov, ki omogočajo pritrnitev na droge s premerom od 180 mm do 500 mm, ali pa z vijaki M12, če so v steber ubetonirane matice oziroma s skoznjimi vijaki M12 ali lesnimi vijaki \varnothing 12 mm v leseni drog. Vodenje pogonskih drogov je z gibljivimi zglobi, ki onemogočajo njihovo zvijanje in povečujejo zanesljivost delovanja. Priključek pogona na aparat je izveden s priključnimi vilicami. Za ozemljitev pogona sta predvideni luknji za vijak M12.

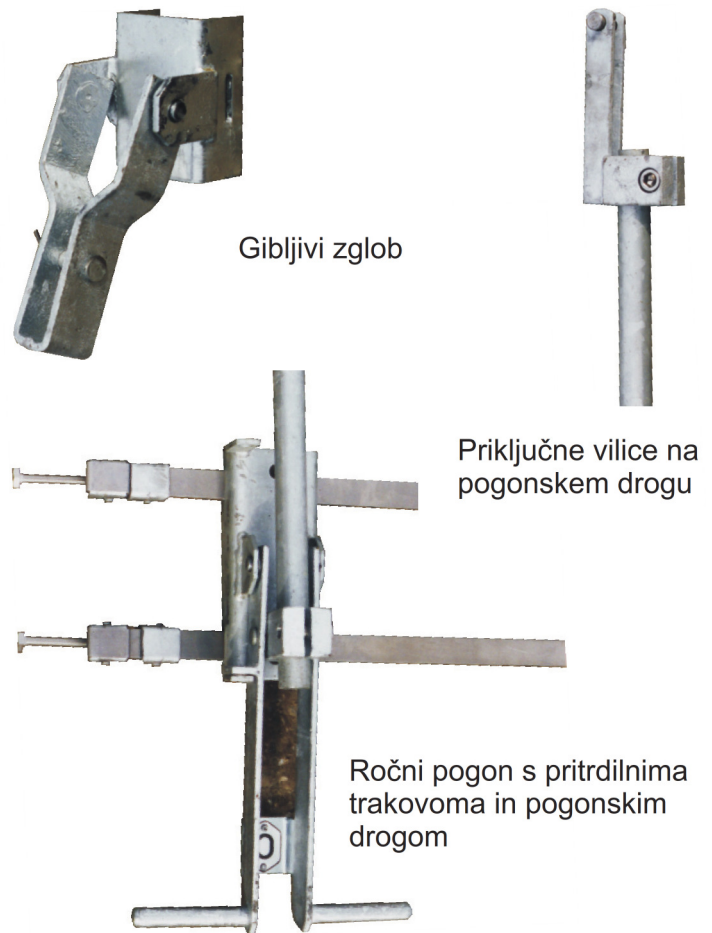
Pogon **RPZ** ima v obeh končnih legah možnost zaklepanja z obešanko ali z zapornima ključavnicama A in B, ki omogočata različne blokade s sosednjimi postroji.

Vsi deli pogona so vroče pocinkani, spojni material pa je iz nerjavnega jekla.

Izvedbe

Ročne pogone **RPZ** izdelujemo v raznih izvedbah:

- za lesene ali betonske drogeve,
- za drogeve različnih višin in debelin,
- za pritrjevanje s trakovi ali z direktnim vijačenjem na drogeve,
- z ali brez vmesnega izolatorja, ki je lahko porcelanski ali epoksidni, in slično.



Najpogosteje uporabljeni tipi so:

- RPZ 1** - ročni pogon za betonski drog višine 12 m
- RPZ 2** - ročni pogon za betonski drog višine 9,5 m
- RPZ 4** - ročni pogon za leseni drog višine 9,5 m, z izolatorjem za 36 kV
- RPZ 5** - ročni pogon za leseni drog višine 9,5 m, z izolatorjem za 24 kV
- RPZ 6** - ročni pogon za odcep na betonskem drogu višine 7 m
- RPZ 7** - ročni pogon za leseni drog višine 10 m, z izolatorjem za 24 kV

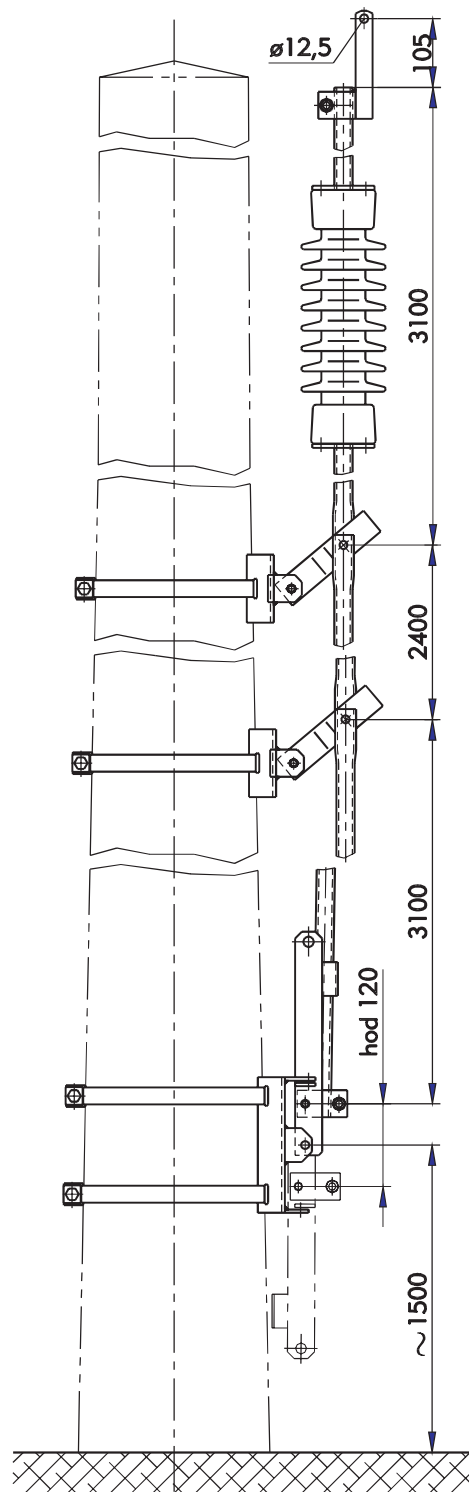
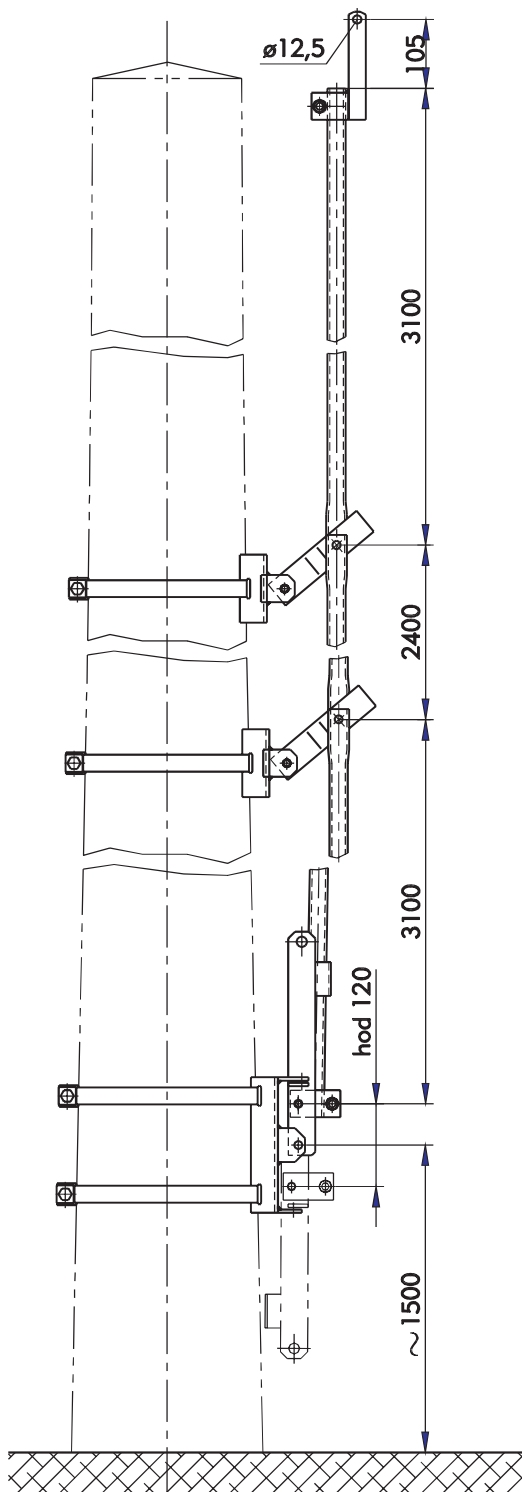
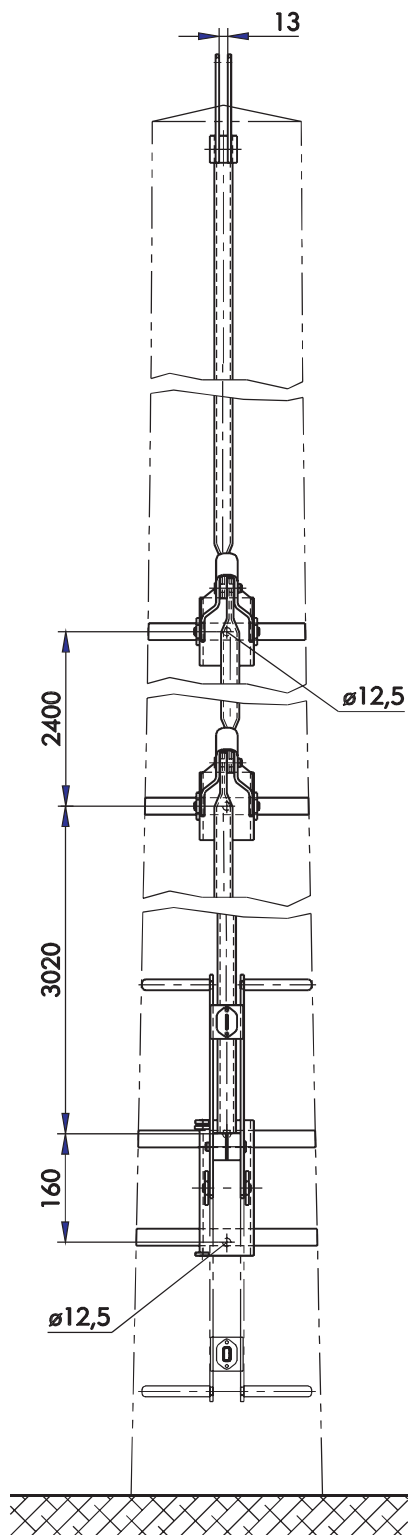
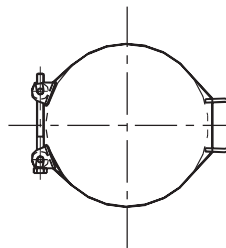
Podatki za naročilo

Pri naročilu ročnega pogona **RPZ** je potrebno navesti:

- tip pogona
- vrsto, višino droga (ali dolžino pogonskih drogov)
- način pritrjevanja (če s trakovi, dolžino le-teh)
- nazivno napetost izolatorja, če je le-ta vgrajen

Tehnični podatki

Hod	120 mm
Vrsta droga	poljubna
Višina droga	poljubna
Premer droga	180 mm do 500 mm
Dolžina pritrdilnih trakov	800 mm , 1100 mm, 1500 mm



RPZ v izvedbah brez in z izolatorjem za 24 kV, pritrjen s pritrdilnimi trakovi