

Elementi za povezavo pogonov

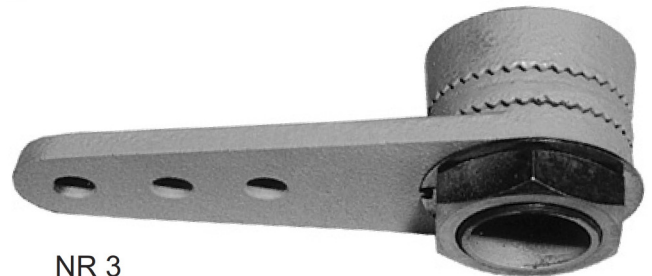
Elementi za povezavo pogonov se uporabljajo za prenos posluževalnih vrtilnih momentov oziroma sil od pogona na os oz. ročico stikalnega aparata.

Nastavljiva ročica NR

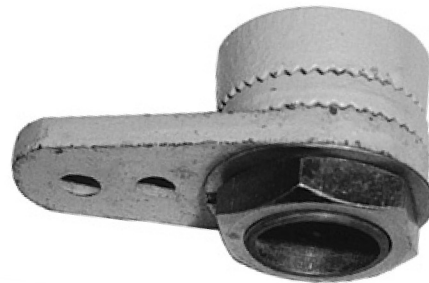
Ročica **NR** je namenjena za povezavo aparata z veznim drogom. Pritrdimo jo na os aparata z vzmetnim zatičem. Ker je med ročico in pritrdilno pušo vstavljen dvostransko različno ozobljen segment, je ročica poljubno nastavljiva v koraku približno $0,5^\circ$.

Izvedbe

Tip	A mm	B mm	C mm	D mm
NR 1	30	60	-	-
NR 2	30	66	80	-
NR 3	30	66	90	115
NR 4	30	66	-	-
NR 5	25	66	90	115
NR 7	20	66	90	115
NR 8	20	55	-	-



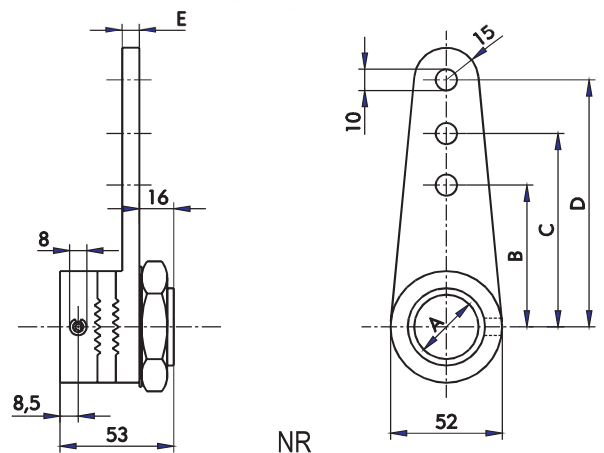
NR 3



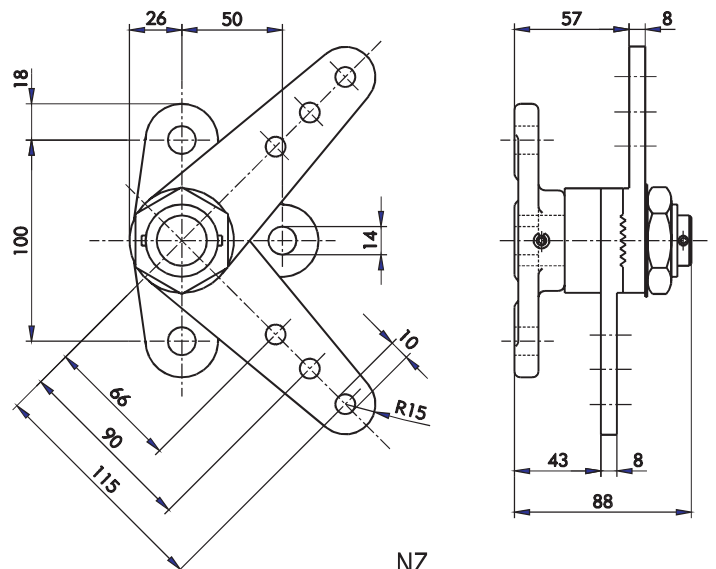
NR 2

Nastavljivi zglob NZ

Zglob **NZ** je namenjen za različna presmerjanja mehanske povezave med pogonom in stikalnim aparatom. Prigradimo ga bočno na steno stikalne celice. Sestavljen je iz dveh enostransko ozobljenih ročic, ki so vležajene na os z bočnim nosilcem. Ročici sta medsebojno poljubno nastavljivi v koraku 9° .



NR

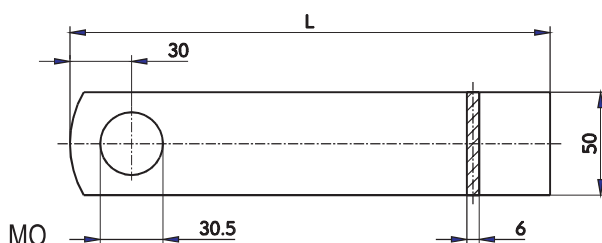


NZ

Medosna opora MO

Medosna opora **MO** zagotavlja nespremenljiv razmak med osjo pogona in osjo stikalnega aparata, in s tem preprečuje deformacije. Oporo je potrebno prilagoditi razmeram pri montaži.

Pri naročilu je potrebno navesti njeno dolžino "L".



MO

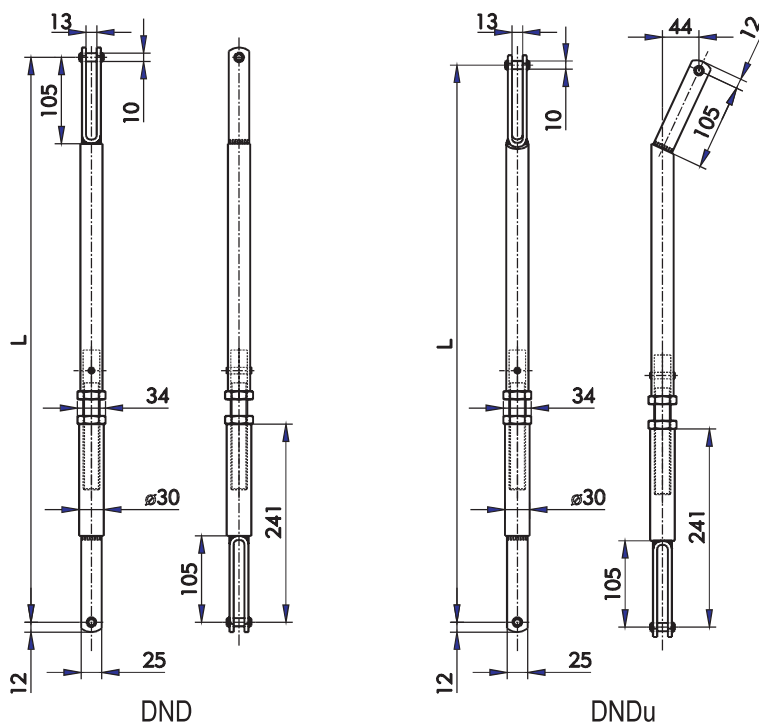
Vezni drog

Vezni drog mehansko povezuje pogon s stikalnim aparatom.

Izdelujemo več izvedb veznih drogov:

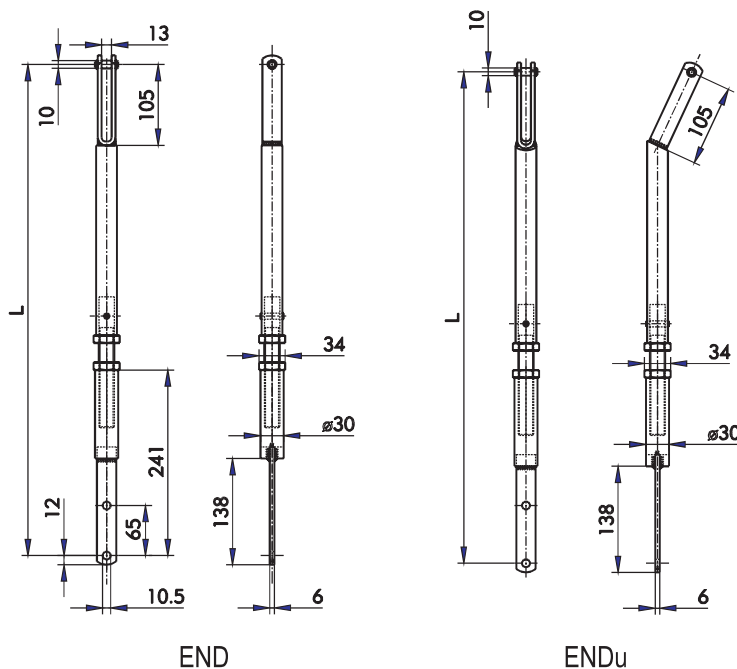
- dvojni vezni drog **DND**; ima na obeh straneh priključne ravne vilice
- dvojni vezni drog z zakrivljenimi vilicami **DNDu**; ima na eni strani ravne, na drugi strani pa zakrivljene vilice
- enojni vezni drog **END**; ima na eni strani ploski priključek, na drugi strani pa ravne vilice
- enojni vezni drog z zakrivljenimi vilicami **ENDu**; ima na eni strani ploski priključek, na drugi strani pa zakrivljene vilice.

Poljubno nastavljanje položaja vilic in dolžine droga omogoča zelo natančno usklajevanje delovanja pogona in stikalnega aparata. Dane dolžine drogov je mogoče skrajšati tudi pri montaži.



Izvedbe

Tip	Dolžina L mm
DND - 840	840
DND - 1300	1300
DND - 1930	1930
DNDu - 840	840
DNDu - 1300	1300
DNDu - 1930	1930
END - 840	840
END - 1300	1300
END - 1930	1930
ENDu - 840	840
ENDu - 1300	1300
ENDu - 1930	1930



Ležaj LE 30

Ležaj **LE 30** je namenjen kot opora podaljšani osi. Prirejen je za stransko pritrditev.

Podaljšek osi PO in spojnica SP 30

Podaljšek osi **PO** in spojnica **SP 30** sta namenjena za podaljšanje osi stikalnega aparata ali elektromotornega pogona **EMP 4 V**. Na nasprotni strani podaljška je potrebno namestiti ležaj **LE 30**, da se prepreči zvijanje osi. Pri naročilu je potrebno navesti dolžino podaljška.

