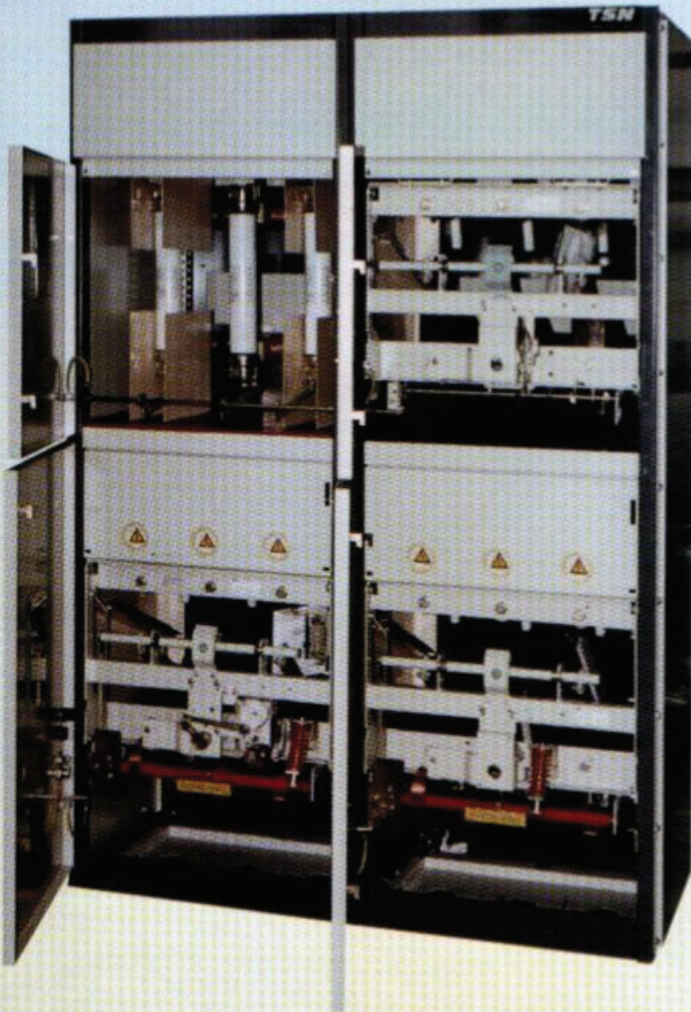


TSN

TOVARNA STIKALNIH NAPRAV SWITCHGEAR MANUFACTURER

SLOVENIJA, 2000 Maribor, Šentiljska 49, tel.: 386 2 228 66 00, fax: 386 2 252 50 05
http://www.tsn.si, e-mail: tsn@tsn.si

Srednjenapetostni nadstropni blok za 24 kV, tip **BN4KN 24** in **BN4BN 24**



- Okolju prijazna zračno izolirana stikalna naprava
- Standardni stikalni aparati: CS ali BAL
- Male dimenzije
- Velika obratovalna zanesljivost in varnost upravljalcev
- Ustreza mednarodnemu standardu IEC 298

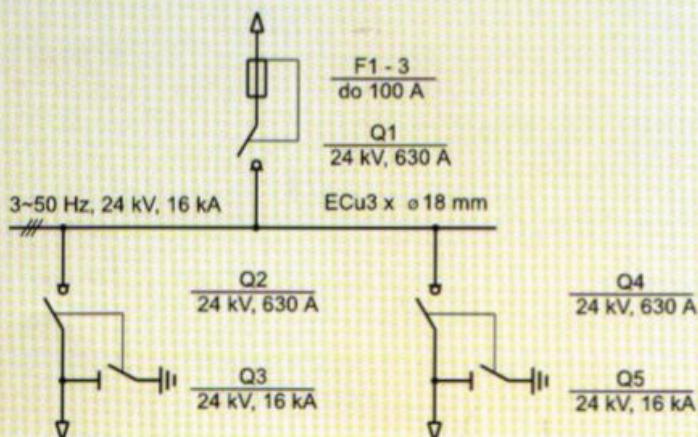
Nadstropni blok vsebuje dve vodni in eno transformatorsko polje. Namenjen je izgradnji razdelilnih transformatorskih postaj malih dimenzij, za prostostoječo namestitve ob transformator.

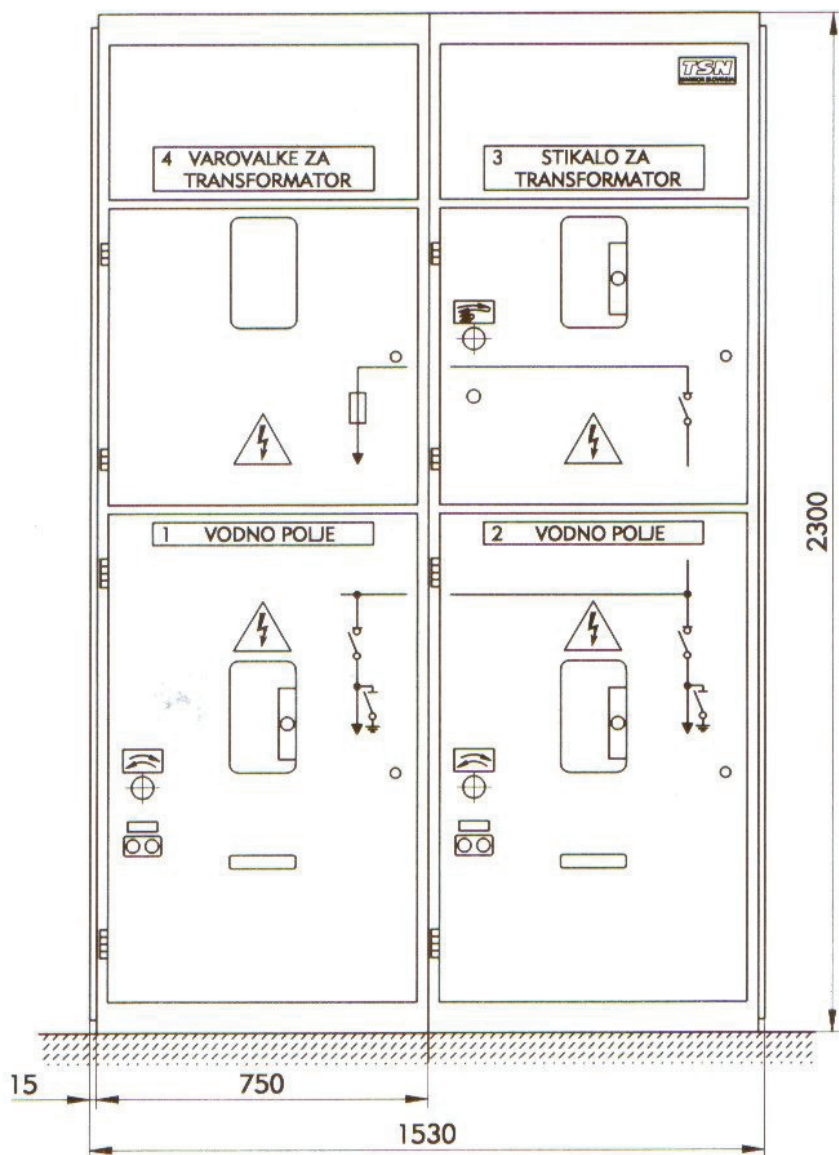
Takšna razdelilna transformatorska postaja s tlorisom 2,2m x 2,26 m je naša TPR A, katere cena je le nekoliko višja od japonske transformatorske postaje, omogoča pa vgradnjo transformatorja moči do 630 kVA, ter izvedbo zanke in je zaradi oljnega korita okolju prijazna kljub uporabi cenejšega "neekološkega" olja v transformatorju.

Nadstropni bloki so izdelani za nazivno napetost 24 kV, s stopnjo izolacije po listi 2, IEC 694 in ustrezajo standardu IEC 298.

Konstrukcija omogoča zaščito uporabnikov pred neposrednim dotikom, požarno varnost in z vstavljanjem zaščitne plošče s stopnjo IP2X (po JUS N.B4.040) tudi normalno delo v bloku ob prisotni napetosti na sosednjih delih.

Enopolna shema





Blok je popolnoma kovinsko oklopljen z jekleno pločevino. Ogrodje je vijčne konstrukcije, izdelano iz stiskanih perforiranih profilov in pločevinskih sten. Vrata se zapahnejo na več mestih. Dno bloka je montažen, v kabelski kanal poglobljen jašek iz jeklene pločevine in z gumo zatesnjenimi prehodi za kable. Izhod kabela za transformator je na hrbtni strani. Za sprostitvev plinov ob nastanku električnega obloka so na hrbtni strani razbremenilne lopute.

V bloku tip BN4KN24-VzVzT so vgrajena kompresijska stikala CS s tokovno neodvisnim principom gašenja električnega obloka, za hrbtno namestitvev, z vrtilnim pogonom in sicer 2 kosa tip CSH 24 / 630 HVZB s spodaj prigradenim ozemljilnim stikalom in 1 kos tip CSH 24 / 630 HVSIT s sprožilnim mehanizmom in izklopilno tuljavico. V bloku tip BN4BN 24 - VzVzT pa so vgrajena ločilna stikala BAL z generiranjem plina, torej tokovno odvisnim principom gašenja el. obloka, za hrbtno montažo, z vrtilnim pogonom in sicer 2 kosa tip BAL 406/24-2-ZH, s spodaj prigradenim ozemljilnim stikalom in 1 kos tip BAL 406/24-2-S s sprožilnim mehanizmom in izklopilno tuljavico. Obe izvedbi nadstropnega bloka imata v ločenem predelku nameščene 3 visokonapetostne visokoučinkovne varovalke z udarjalom, ki preko mehanske povezave delujejo na izklop transformatorskega stikala.

Tehnični podatki

Tip	BN4KN 24 in BN4BN 24
Nazivna napetost	24 kV
Nazivna vzdržna izmenična napetost	50 kV
Nazivna vzdržna atmosferska udarna napetost	125 kV
Nazivni tok	630 A
Največji nazivni tok VV varovalk	125 A
Nazivni temenski tok	40 kA
Nazivni kratkotrajni tok	16 kA
Stopnja zaščite po IEC 529	IP21
Širina	1530 mm
Globina	675 mm
Višina	2300 mm

Nadaljujemo s tradicijo, sprejemamo nove izzive!